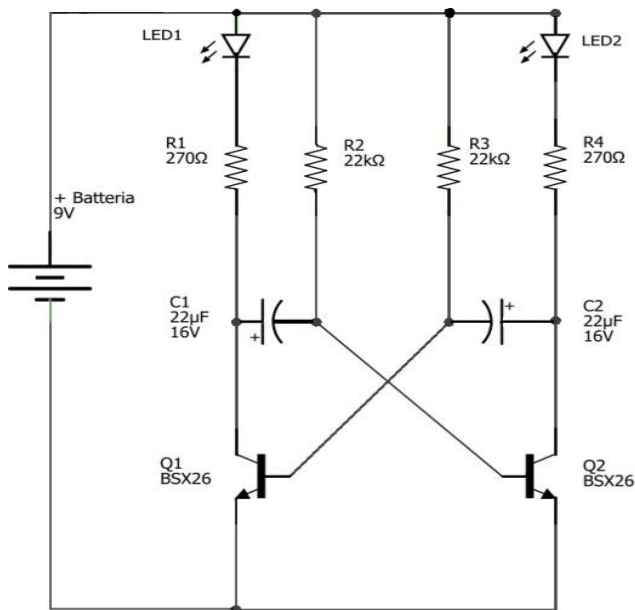
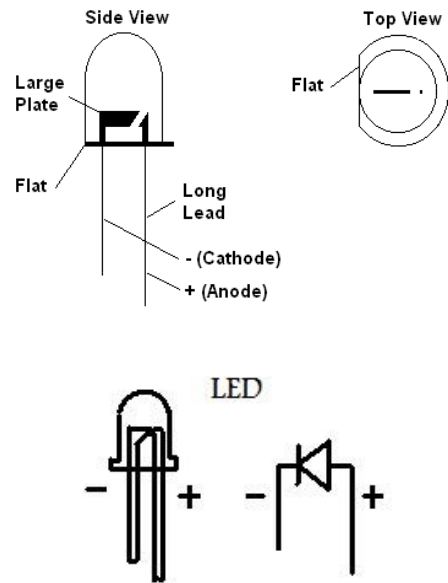


Lampeggiatore a due led - Multivibratore astabile

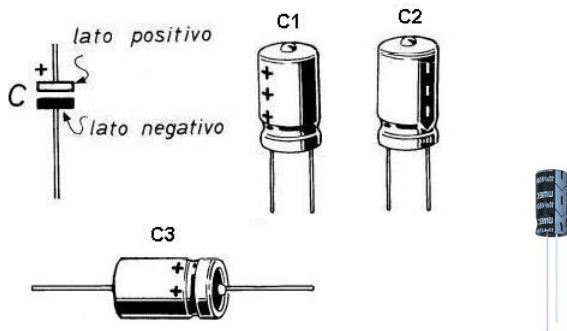
Schema elettrico del circuito della faccina lampeggiante



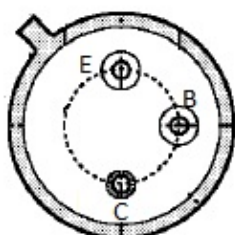
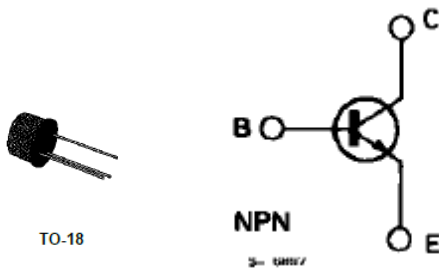
Identificazione del diodo led.



Identificazione del condensatore elettrolitico.



Identificazione del transistor.

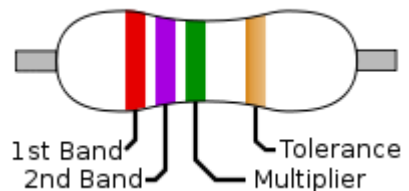


visto da sotto

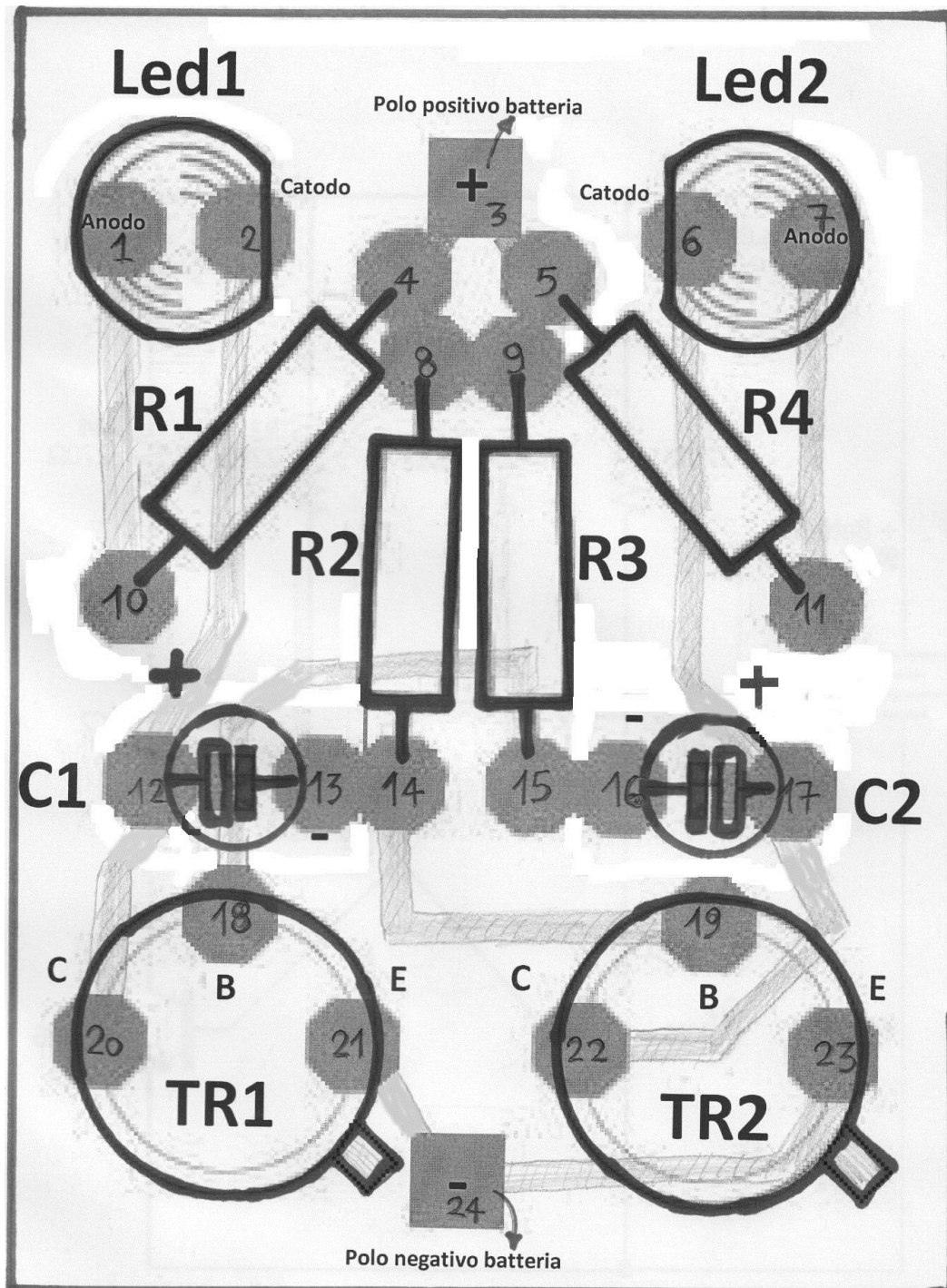
Identificazione delle resistenze

Tabella Codice Colori

4 Bande	Numero di banda			Tolleranza	
	1°	2°	3°		
5 Bande	1°	2°	3°	Moltiplicatore	
Nero	0	0	0	1	
Marrone	1	1	1	10	1%
Rosso	2	2	2	100	2%
Arancio	3	3	3	1000	
Giallo	4	4	4	10000	
Verde	5	5	5	100000	
Blu	6	6	6	1000000	
Viola	7	7	7	10000000	
Grigio	8	8	8	100000000	
Bianco	9	9	9	1000000000	
Oro				0,1	5%
Argento				0,01	10%



Disposizione dei componenti – Vista superiore - Lato Componenti



Istruzioni di montaggio

1. Inserire la resistenza R1 da 270 ohm (colori rosso-viola-marrone-oro) nei fori 4 e 10
2. Inserire la resistenza R4 da 270 ohm (colori rosso-viola-marrone-oro) nei fori 5 e 11
3. Inserire la resistenza R2 da 22 Kilo ohm (colori rosso-rosso-arancione-rosso) nei fori 8 e 14
4. Inserire la resistenza R3 da 22 Kilo ohm (colori rosso-rosso-arancione-rosso) nei fori 9 e 15
5. Inserire in condensatore elettrolitico C1 da 22 micro Farad nei fori 12 e 13 (polo negativo nel foro 13)
6. Inserire in condensatore elettrolitico C2 da 22 micro Farad nei fori 16 e 17 (polo negativo nel foro 16)
7. Inserire i transistori TR1, come mostrato in figura, nei fori 20 – 18 – 21 (tacca di riferimento verso il foro 21)
8. Inserire i transistori TR2, come mostrato in figura, nei fori 22 – 19 – 23 (tacca di riferimento verso il foro 23)
9. Inserire il led rosso Led1, nei fori 1 e 2 (terminale lungo in foro 1)
10. Inserire il led rosso Led1, nei fori 6 e 7 (terminale lungo in foro 7)
11. Inserire il polo positivo della batteria (colore rosso) nel foro 3
12. Inserire il polo negativo della batteria (colore nero) nel foro 24